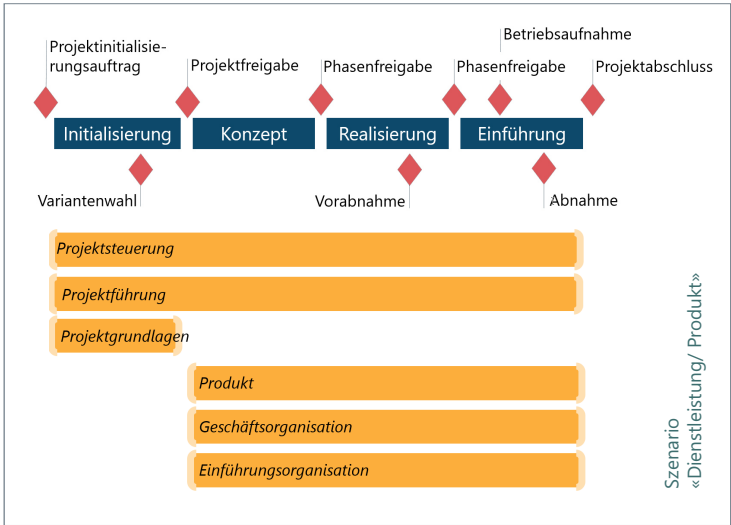
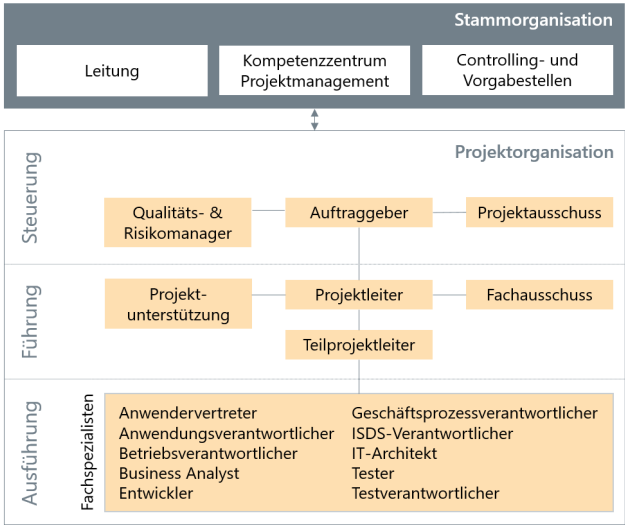


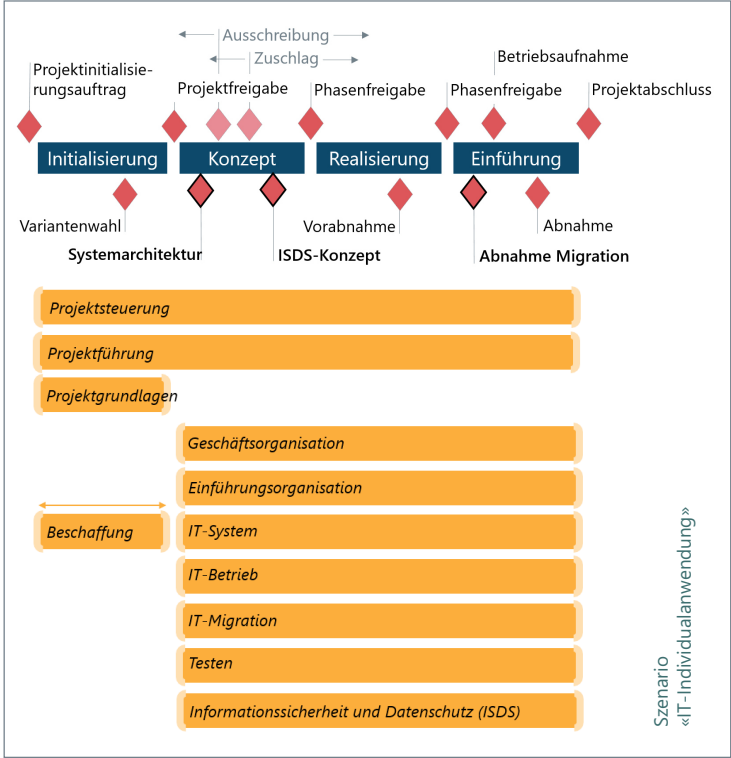
## Phasen, Meilensteine und Module (Foundation)



## Rollenmodell



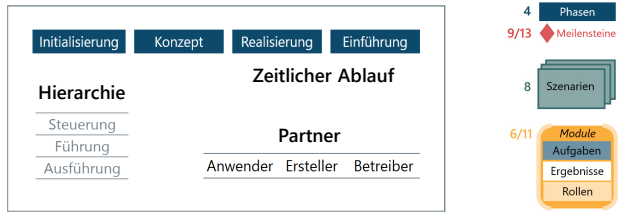
## Phasen, Meilensteine und Module (Advanced)



## Partner

Hierarchie Ebene	Rolle	Anwender	Ersteller	Betreiber
Steuerung	Auftraggeber	X		
	Projektausschussmitglied	X	X	X
	Qualitäts- & Risikomanager	X		
Führung	Projektleiter	X		
	Teilprojektleiter	X	X	X
	Projektunterstützung	X	X	
	Fachausschussmitglied	X	X	X
Ausführung	Anwendervertreter	X		
	Anwendungsverantwortlicher	X		
	Betriebsverantwortlicher			X
	Business Analyst	X	X	
	Entwickler		X	
	Geschäftsprozessverantwortlicher	X		
	ISDS-Verantwortlicher	X		
	IT-Architekt	X	X	X
	Tester	X	X	X
	Testverantwortlicher	X	X	X

## Sichten



## Module

### Szenarien

	Projektsteuerung	Projektführung	Projektgrundlagen	Geschäftsorganisation	Einführungsorganisation	Produkt	IT-System	IT-Betrieb	IT-Migration	Testen	ISDS	Beschaffung	Entwicklung agil
IT-Individualanwendung													
IT-Individualanwendung (agil)													
IT-Standardanwendung													
IT-Anwendung Weiterentwicklung													
IT-Infrastruktur													
Dienstleistung/ Produkt													
Dienstleistung/ Produkt (agil)													
Organisationsanpassung													

## Szenarien

IT-Individualanwendung	Für die spezifischen Bedürfnisse eines Fachbereichs eine IT-Anwendung entwickeln und technisch und organisatorisch integrieren
IT-Individualanwendung (agil)	Szenario IT-Individualanwendung mit agiler Steuerung der Entwicklung
IT-Standardanwendung	Eine im Markt verfügbare IT-Anwendung beschaffen und technisch und organisatorisch integrieren
IT-Anwendung Weiterentwicklung	Eine bestehende IT-Anwendung weiterentwickeln
IT-Infrastruktur	Eine bestehende IT-Infrastruktur erweitern, ohne Anpassung der Geschäfts- und Supportprozesse
Dienstleistung/ Produkt	Bereitstellung oder Entwicklung einer Dienstleistung od. Produkts für spezifische Anwenderbedürfnisse
Dienstleistung/ Produkt (agil)	Szenario Dienstleistung/Produkt mit agiler Steuerung der Entwicklung
Organisationsanpassung	Anpassung der Aufbau- und Ablauforganisation einer Organisationseinheit